

คณะกรรมการ กต.ตร.สภ.พรหมคีรี



นายปองคุณ บุญกล่อม  
ประธาน กต.ตร.สภ.พรหมคีรี  
อายุ...62... ปี  
อาชีพ ทนายความ



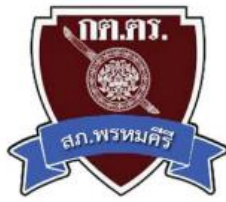
นายกันตพงศ์ ช่างนิล  
ปลัดอำเภอฝ่ายความมั่นคงฯ  
รองประธาน



พ.ต.อ.วีระศักดิ์ ศรีทอง  
ผกก.สภ.พรหมคีรี  
รองประธาน



นายเจษฎา อังวิทยาธร  
รองประธาน  
อายุ...70..... ปี  
อาชีพ ประกอบธุรกิจส่วนตัว



## กรรมการโดยตำแหน่ง



พ.ต.อ.วีระศักดิ์ ศรีทอง  
ผกก.สภ.พรหมคีรี



นายกันตพงศ์ ช้างนิล  
ปลัดอำเภอฝ่ายความมั่นคงฯ



พ.ต.ท.ประทีป จิระโร  
รอง ผกก.ป.สภ.พรหมคีรี



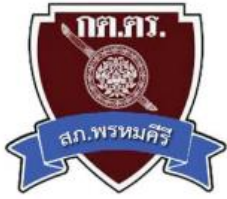
พ.ต.ท.วรดิษฐ์ สิวังศรี  
รอง ผกก.(สอบสวน)สภ.พรหมคีรี



พ.ต.ต.วิชัย ทองส่งโสม  
สวป.(ชส.)สภ.พรหมคีรี



พ.ต.ต.เกียรติศักดิ์ บัวมา  
สว.สส.สภ.พรหมคีรี



## กรรมการจากการเลือก



ด.ต.สันติชัย แก้วนาค  
ผบ.หมู่.(ป.)สภ.พรหมคีรี



นายสังเวียน แก้วนพ  
นายกเทศมนตรีตำบลพรหมคีรี  
อายุ 63 ปี



นางรัชณี ใจห้าว  
นายกองค์การบริหารส่วนตำบลบ้านเกาะ



นายเตียรชัย วงศ์เกษร  
กำนันตำบลนาเรียง  
อายุ 42 ปี  
อาชีพ กำนัน



นายเจษฎา อังวิทยาธร  
อายุ...70..... ปี  
อาชีพ ธุรกิจส่วนตัว



นายพนม ชูศรี  
อายุ...71.... ปี  
อาชีพ ธุรกิจส่วนตัว



นางสาวพัชรา พิณฑทอง  
อายุ...40.... ปี  
อาชีพ ธุรกิจส่วนตัว



นายพันธ์ยศ เดชสุข  
อายุ...57.... ปี  
อาชีพ ผู้ใหญ่บ้าน



นายอนันต์ แก้วชื่น  
อายุ...50.... ปี  
อาชีพ ผู้ใหญ่บ้าน



## กรรมการจากการคัดเลือก



นายชาญยุทธ หนูทอง  
อายุ...51.... ปี  
อาชีพ ธุรกิจส่วนตัว



นายปองคุณ บุญกล่อม  
อายุ...62... ปี  
อาชีพ ทนายความ



นายนพดล แดงสว่าง  
อายุ...55.... ปี  
อาชีพ ผู้ใหญ่บ้าน



นายเกรียงศักดิ์ เดชทัฬ  
การไฟฟ้าส่วนภูมิภาคอำเภอพรหมคีรี



นายสาโรจน์ รอดเจริญ  
สาธารณสุขอำเภอพรหมคีรี



นายสิทธิพร นิลพัฒน์  
ผู้อำนวยการโรงเรียนพรหมคีรีพิทยาคม

(เอกสารอ้างอิง) วิธีการสรรหาคณะกรรมการตรวจสอบและติดตามการบริหารงานตำรวจ  
 สถานีตำรวจภูธร (กต.ตร.สภ.)

คณะกรรมการตรวจสอบและติดตามการบริหารงานตำรวจสถานีตำรวจภูธร (กต.ตร.สภ.)  
 จำแนกตามกลุ่มและการได้มาของกรรมการ ดังนี้

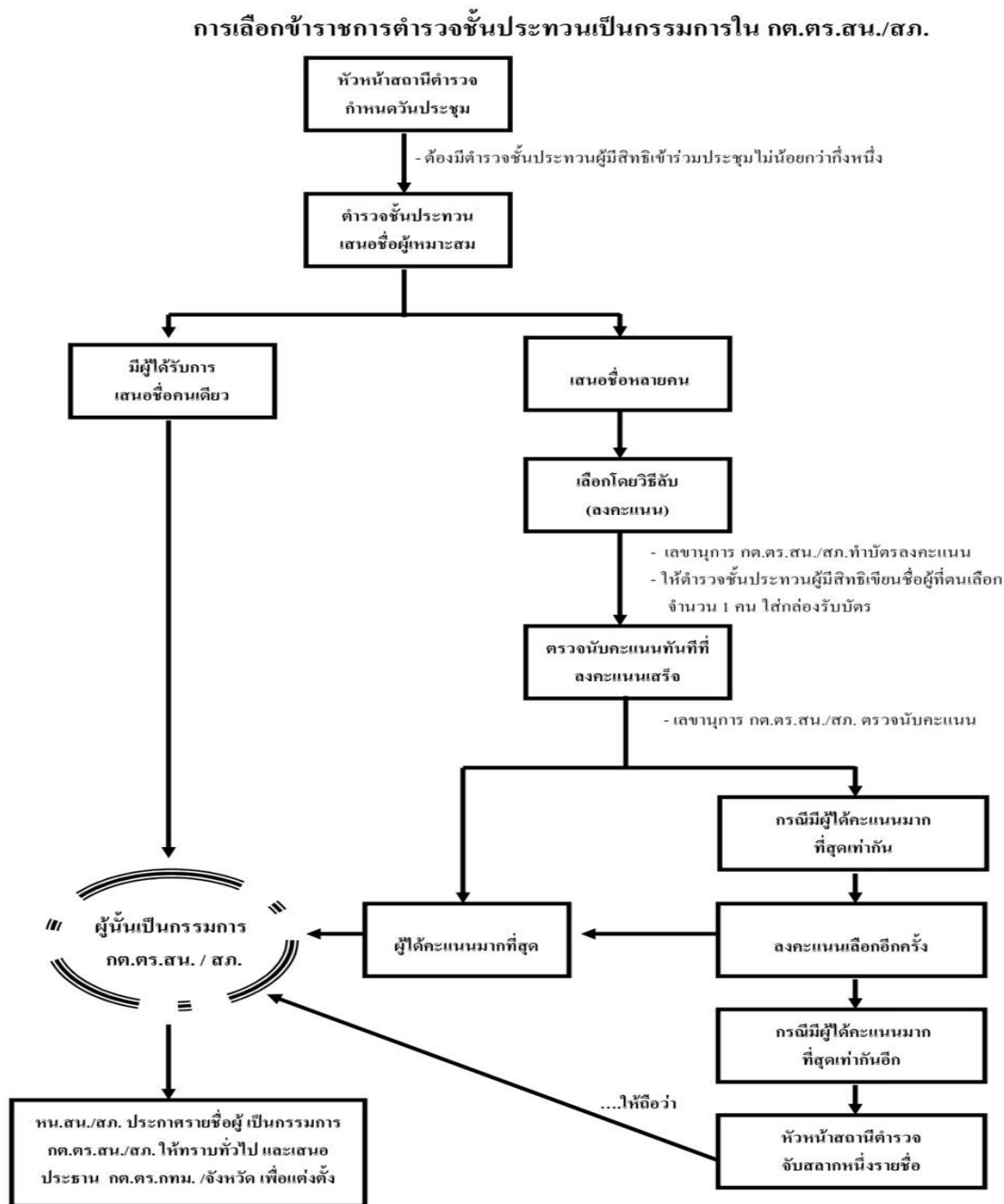
กต.ตร.สภ. จำนวนระหว่าง 10 - 22 คน ประกอบด้วย					
กรรมการโดยตำแหน่ง (3 - 6 คน)	กรรมการจากการเลือก (6 - 10 คน)			กรรมการจากการคัดเลือก (1 - 6 คน)	
1. หน.สภ. 2. นอภ. หรือ ปลัดอำเภอ 3. ข้าราชการตำรวจในแต่ละ งานที่ หน.สภ.มอบหมาย (ไม่เกิน 4 คน)	ข้าราชการ ตำรวจ ชั้นประทวน (1 คน)	นายกเทศมนตรี นายก อบต. กำนัน อย่างละ 1 คน (รวม 3 คน) (กรณีมีคนเดียว ไม่ต้องเลือก)	ประชาชน (3 - 6 คน)	ประชาชน (ไม่เกิน 3 คน)	ข้าราชการอื่นๆ (ไม่เกิน 3 คน)
การได้มาของกรรมการ					
เมื่อดำรงตำแหน่งทางราชการ ที่ระเบียบฯ กำหนดให้เป็น กรรมการฯ และ / หรือ เมื่อได้รับ มอบหมาย	เลือกกันเอง	ข้าราชการ ตำรวจใน แต่ละ สภ. เลือก	กรรมการโดยตำแหน่งคัดเลือก		

ที่มา: คู่มือการดำเนินการตามระเบียบ ก.ต.ช. ว่าด้วยคณะกรรมการตรวจสอบและติดตามการบริหารงานตำรวจ พ.ศ. 2549

จาก <https://www.boardofroyalthaipolice.go.th/th/pages/10256-%E0%B8%84%E0%B8%B9%>

# (เอกสารอ้างอิง) วิธีการสรรหาคณะกรรมการตรวจสอบและติดตามการบริหารงานตำรวจ สถานีตำรวจภูธร (กต.ตร.สภ.)

วิธีการสรรหาคณะกรรมการตรวจสอบและติดตามการบริหารงานตำรวจสถานีตำรวจภูธร  
(กต.ตร.สภ.) จำแนกตามกลุ่มและการได้มาของกรรมการ ดังนี้

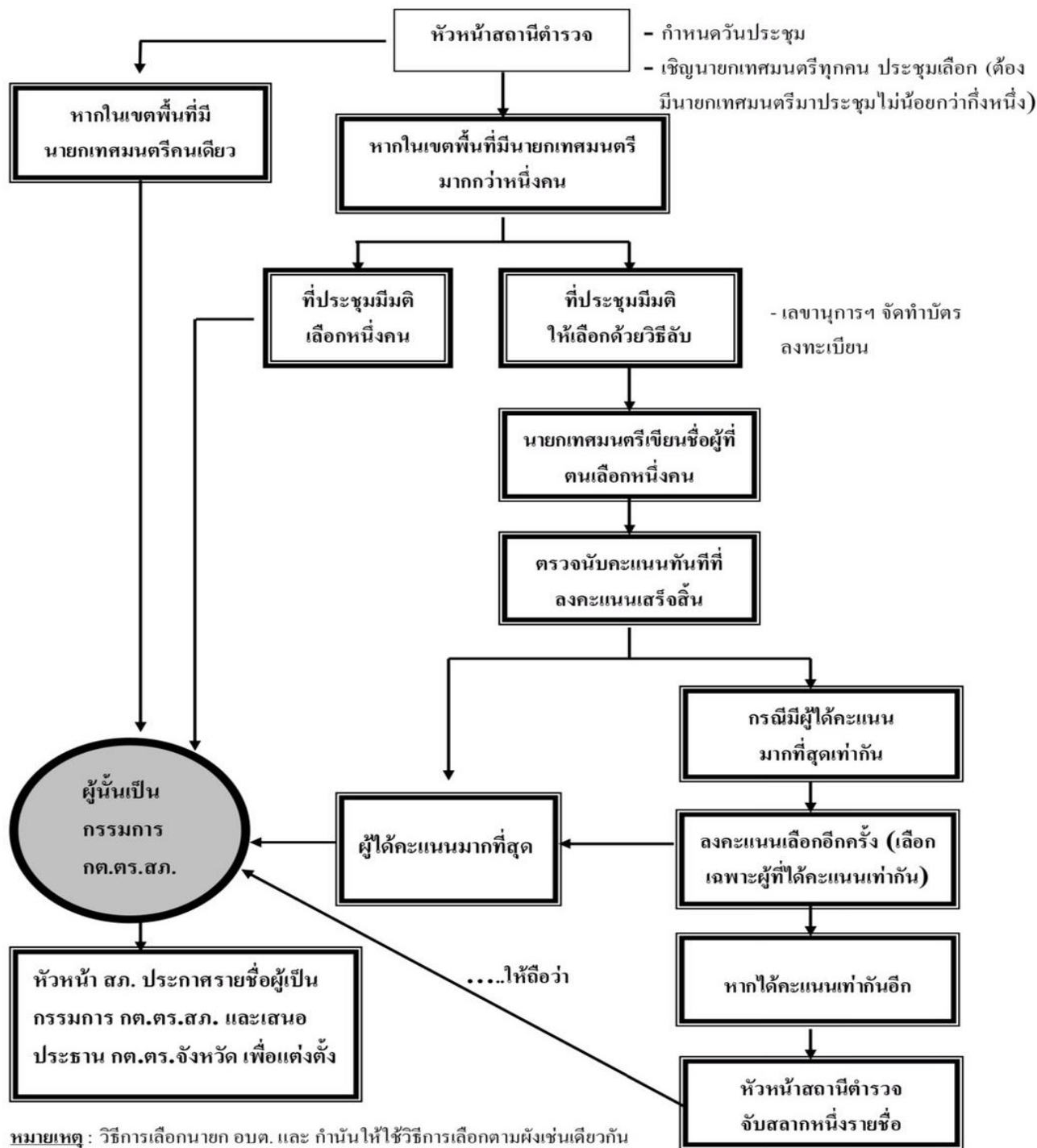


ที่มา: คู่มือการดำเนินการตามระเบียบ ก.ต.ช. ว่าด้วยคณะกรรมการตรวจสอบและติดตามการบริหารงานตำรวจ พ.ศ. 2549

จาก <https://www.boardofroyalthaipolice.go.th/th/pages/10256-%E0%B8%84%E0%B8%B9%>

(เอกสารอ้างอิง) วิธีการสรรหาคณะกรรมการตรวจสอบและติดตามการบริหารงานตำรวจ  
 สถานีตำรวจภูธร (กต.ตร.สภ.)

วิธีการเลือกนายกเทศมนตรี / นายก อบต./ กำนัน เป็นกรรมการใน กต.ตร.สภ.

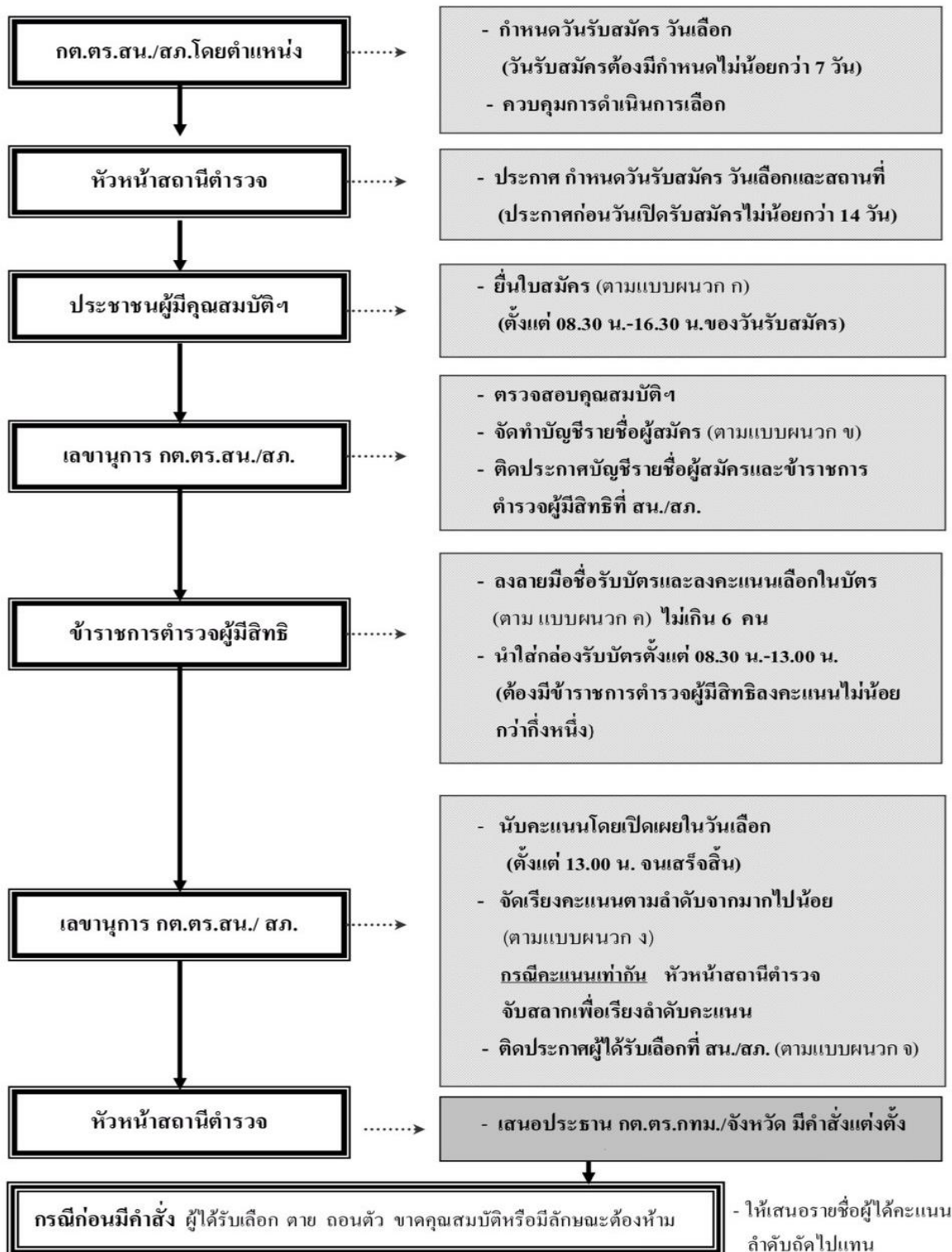


หมายเหตุ : วิธีการเลือกนายก อบต. และ กำนันให้ใช้วิธีการเลือกตามข้างต้นเดียวกัน โดยคำว่า นายกเทศมนตรีให้หมายความถึง นายก อบต. หรือ กำนัน แล้วแต่กรณี



# (เอกสารอ้างอิง) วิธีการสรรหาคณะกรรมการตรวจสอบและติดตามการบริหารงานตำรวจ สถานีตำรวจภูธร (กต.ตร.สภ.)

ขั้นตอนและวิธีการเลือกประชาชนเป็นกรรมการใน กต.ตร.สน.และ กต.ตร.สภ.





(เอกสารอ้างอิง) วิธีการสรรหาคณะกรรมการตรวจสอบและติดตามการบริหารงานตำรวจ  
สถานีตำรวจภูธร (กต.ตร.สภ.)

คุณสมบัติและลักษณะต้องห้ามของการเป็นกรรมการที่มาจากประชาชนตามระเบียบ ก.ต.ช. ว่าด้วยคณะกรรมการตรวจสอบ  
และติดตามการบริหารงานตำรวจ พ.ศ. ๒๕๔๙ ข้อ ๑๖

- (๑) มีสัญชาติไทย
- (๒) มีภูมิลำเนาหรือถิ่นที่อยู่ประจำ หรือประกอบอาชีพในเขตพื้นที่รับผิดชอบของสถานีตำรวจนั้น ๆ
- (๓) ไม่เป็นผู้บกพร่องในศีลธรรมอันดี
- (๔) ไม่เป็นข้าราชการการเมือง สมาชิกรัฐสภา ผู้ดำรงตำแหน่งในพรรคการเมือง สมาชิกสภาท้องถิ่น หรือผู้บริหารท้องถิ่น
- (๕) ไม่เป็นข้าราชการประจำ หรือพนักงาน หรือลูกจ้างของหน่วยงานของรัฐหรือรัฐวิสาหกิจ
- (๖) ไม่เป็นบุคคลล้มละลาย
- (๗) ไม่เป็นคนไร้ความสามารถ หรือเสมือนไร้ความสามารถ
- (๘) ไม่เป็นผู้เคยได้รับโทษจำคุกโดยคำพิพากษาถึงที่สุดให้จำคุก เว้นแต่เป็นโทษสำหรับความผิดที่ได้กระทำโดยประมาทหรือความผิดลหุโทษ

ที่มา: คู่มือการดำเนินการตามระเบียบ ก.ต.ช. ว่าด้วยคณะกรรมการตรวจสอบและติดตามการบริหารงานตำรวจ พ.ศ. 2549

จาก [https://www.boardofroyalthaipolice.go.th/th/pages/10256-%E0%B8%84%E0%B8%B9%](https://www.boardofroyalthaipolice.go.th/th/pages/10256-%E0%B8%84%E0%B8%B9%84)